

Passend onderwijs^{op} SOOOGscholen



Beste ouders en verzorgers,

Sinds 1 augustus 2014 geldt de Wet op passend onderwijs. Dit betekent dat alle leerlingen een plek moeten krijgen op een school die past bij hun kwaliteiten en mogelijkheden. De overheid wil daarmee bereiken dat:

- Alle kinderen een plek krijgen die past bij hun ondersteuningsbehoefte.
- Een kind naar een reguliere basisschool gaat als dat mogelijk is.
- Een kind naar het speciaal onderwijs gaat als er intensieve begeleiding nodig is.
- Scholen de mogelijkheden hebben voor onderwijsondersteuning op maat.
- De kwaliteiten en onderwijsbehoeften van het kind centraal staan en niet de beperkingen.
- Kinderen niet meer langdurig thuis komen te zitten omdat er geen passende plek is om onderwijs te volgen.

Om ieder kind een passende plek te kunnen bieden, hebben scholen zorgplicht. Scholen moeten er voor zorgen dat kinderen die extra begeleiding en ondersteuning nodig hebben, een passende plek krijgen. Dit geldt voor alle kinderen: dus voor kinderen die op school zitten én voor kinderen die aangemeld worden bij een school.

Na aanmelding kijken we samen met u als ouder welke onderwijsbehoeften uw kind heeft. Mogelijk wordt er extra informatie van u gevraagd. In overeenstemming met de mogelijkheden van de school wordt een passende plek voor uw kind gezocht. Dit kan zijn:

- Op de school van aanmelding.
- Op een andere reguliere school, als de school van aanmelding niet de juiste hulp kan bieden.
- Op een school voor speciaal basisonderwijs (sbo) of een school voor (voortgezet) speciaal onderwijs (v)so.

De zorgplicht gaat in als u uw kind schriftelijk aanmeldt bij de school van uw voorkeur. Er kan maar één school van voorkeur zijn.



Schoolondersteuningsprofiel

De ondersteuning die een school kan bieden staat in het SchoolOndersteuningsProfiel (SOP) van elke school. Dit kan u als ouder/verzorger helpen bij het kiezen van een school.

In het SOP wordt het volgende vermeld:

- De ondersteuning die de school aan alle kinderen kan bieden (**basisondersteuning**).
- De ondersteuning die de school kan bieden aan leerlingen die speciale ondersteuning nodig hebben (**extra ondersteuning**).
- Waar de **grenzen** voor de school liggen met betrekking tot passend onderwijs.
- Welke **ambities** de school heeft voor de komende jaren.

Basisondersteuning

Basisondersteuning is de ondersteuning die alle kinderen kunnen krijgen op een school. Met basisondersteuning kunnen scholen bijvoorbeeld zelf proberen kleine problemen op te lossen of te voorkomen, eventueel samen met ketenpartners. Het niveau van de basisondersteuning wordt vastgesteld door de schoolbesturen die samenwerken in het 'Samenwerkingsverband Passend Onderwijs'.



Extra ondersteuning

Wanneer kinderen een extra ondersteuningsbehoefte hebben waarvoor basisondersteuning niet voldoende is, komt de zorgplicht in beeld.

Extra ondersteuning kan plaatsvinden in:

- De basisschool.
- In een tijdelijke setting.
- In het sbo, so en vso.

De extra ondersteuning wordt zo effectief mogelijk en zo dicht mogelijk bij huis gegeven, in samenwerking met het expertisecentrum van SOOOG. Samen met scholen probeert het expertisecentrum problemen zo vroeg mogelijk op te sporen en op tijd in te grijpen.

Zo wordt voorkomen dat problemen of achterstanden te groot worden.

Grenzen aan ondersteuning

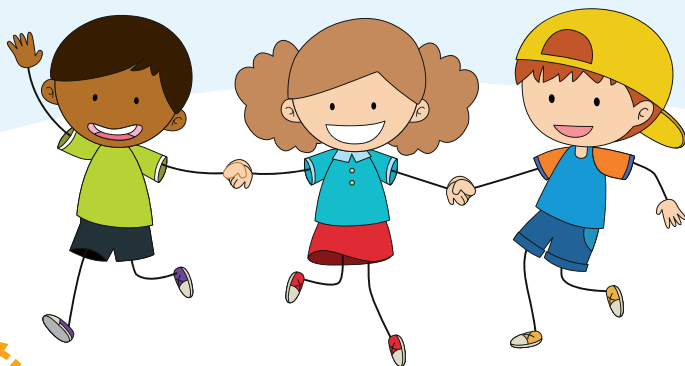
Geen enkele school kan alle kinderen opvangen. SOOOG scholen stellen daarom grenzen aan hun ondersteuning. Die grenzen kunnen per school verschillen en worden beschreven in het schoolondersteuningsprofiel (SOP).

De schoolondersteuningsprofielen zijn te vinden op de website van de school en op de website van SOOOG: www.sooog.nl. Daar staan per gemeente de scholen vermeld. Bij elke school kunt u doorklikken naar het schoolondersteuningsprofiel.

Het expertisecentrum van SOOOG

De scholen van SOOOG kunnen een beroep doen op de deskundigheid van het expertisecentrum om passende ondersteuning en begeleiding aan kinderen te bieden. Het team dat scholen vanuit het expertisecentrum ondersteunt is het team Ondersteuning. Dit team bestaat uit twee orthopedagogen, een ambulante begeleider en een gedragspecialist. Ook werken er onderwijsassistenten vanuit het expertisecentrum, om scholen te ondersteunen.

Scholen kunnen het expertisecentrum vragen om onderzoek, observatie, teamscholing en begeleiding. Daarnaast kan het expertisecentrum ondersteunen bij het aanvragen van arrangementen en bij verwijzing naar een andere school.



**Stichting Openbaar Onderwijs
Oost Groningen**
Oldambt - Pekela - Westerwolde

Postbus 65 | 9670 AB Winschoten
Huningaweg 8 | 9682 PB Oostwold
E-mail: info@sooog.nl
Telefoon: 0597 453980

www.sooog.nl